

PRESIDENCE (*)

1° MISSIONS.

- Animation et coordination du BUREAU
- Relations extérieures
- Communication externe
- Recherche de subventions
- Respect de la légalité

2° RELATIONS OPERATIONNELLES.

- Les différents Responsables de Mission :
 - Relations Externes / Communication
 - Partenariat Associatif
 - Ressources Alimentaires
 - Secrétariat Général
 - Finances
 - RHSA / Services Généraux / Achats
 - RH / Fonctionnement Administratif
 - Responsable Chantier Inversion
 - Secrétariat

3° LIENS HIERARCHIQUES.

- Elu par le conseil d'administration

BUREAU / (*) Membres.

MISSIONS.

- Instance Dirigeante.
- Réflexions stratégiques et politiques interne et externe.
- Propositions de décision pour vote au CA.
- Décisions d'Investissements.
- Accord sur construction du budget pour accord AG/CA.
- Suivi et contrôle budgétaire.
- Contrôle permanent du fonctionnement.

01/01/2018

Validation : G GUEGLIO

RELATIONS EXTERNES COMMUNICATION (*)

- Communication
- Site web

RH (*)

- Fonctionnement, administratif
- Entretiens annuels
- Postes à Pourvoir

FINANCES (*)

- Budget
- Trésorerie

ANTENNE DE St NAZAIRE (*)

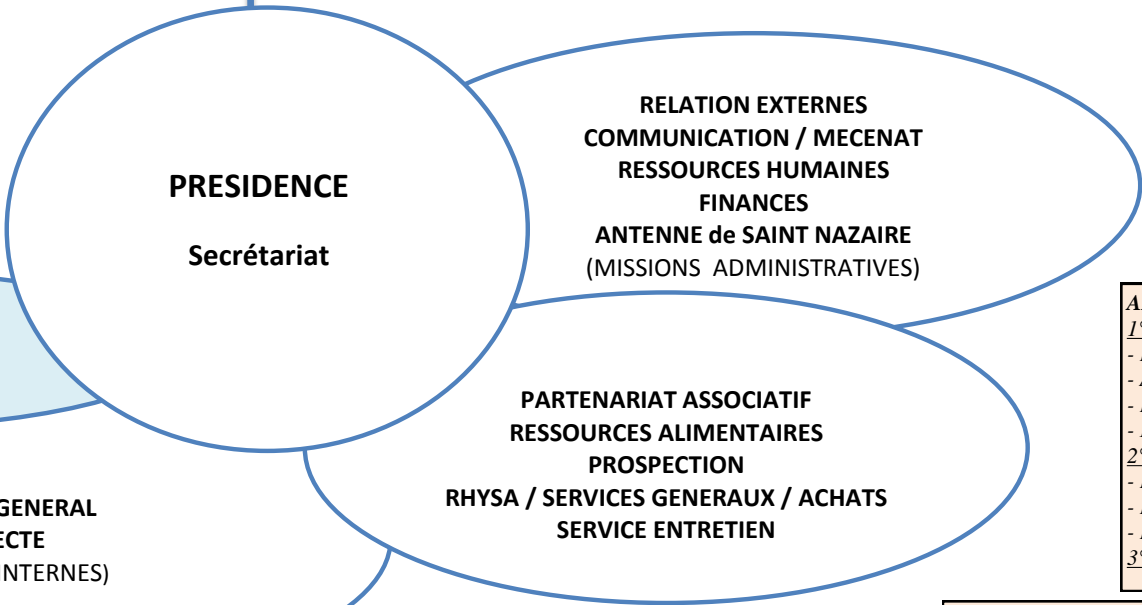
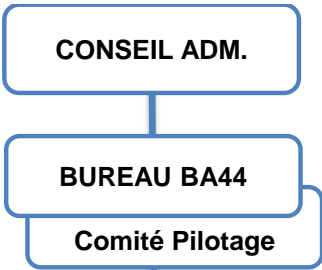
1° MISSIONS.

- Rapporteur au Bureau de sa mission
- Animation équipe antenne
- Relations extérieures antenne
- Remontée d'informations

2° RELATIONS OPERATIONNELLES.

- Responsable HYSA
- Responsable Chantier insertion
- Responsable Partenariat associatif

3° RELATIONS HIERARCHIQUES.



RESSOURCES ALIMENTAIRES / PROSPECTION

- Relation avec l'Exploitation
- Relations avec Partenaires
- Recherche de nouveaux partenariats

PARTENARIAT ASSOCIATIF (*)

- Relations avec les associations
- Gestion des formations
- Atelier Cuisine

RHYSA / SERV. GENERAUX / ACHATS (*)

- Alertes sanitaires
- Traçabilité
- Suivi des achats
- Service Entretien (Matériel / Parc Véhicules)

CHANTIER INSERION (*)

- Approbation des candidats
- Suivi administratif

COLLECTE (*)

- Organisation des équipes
- Logistique
- Bilans et Analyses

DELEGUE GENERAL (*)

1° MISSIONS

- Exploitation du centre de NANTES
- Exploitation du centre de SAINT NAZAIRE
- Animation du personnel d'exploitation

2° RELATIONS OPERATIONNELLES.

- Responsable des Ressources Alimentaires
- Responsable du Partenariat Associatif
- RHYSA
- Animation du Personnel Exploitation

3° LIENS HIERARCHIQUES.

- Réfère au Président